

**QUADRANTE 14**



**LEGENDA SORGENTI LUMINOSE**

VAPORI DI MERCURIO	SOCCO A BASSA PRESSIONE	FLUORESCENZA
AD ALZOBINI	SOCCO AD ALTA PRESSIONE	ALCOBENARI METALLICI
LED	FLUORESCENTE	SCORINGHE NON RELEVANTI

**LEGENDA COMPLESSI ILLUMINANTI**

TIPOLOGIA	DESCRIZIONE
	ARMATURA STRADALE SU PALO
	ARMATURA STRADALE SU SBARCO A PARETE O SU PALO DI PROPRIETA' ENEL S.p.A.
	APPARECCHIO DECORATIVO SU PALO
	APPARECCHIO DECORATIVO SU MENSOLA A PARETE
	APPARECCHIO DECORATIVO IN STILE SU PALO DECORATIVO
	APPARECCHIO DECORATIVO IN STILE SU MENSOLA DECORATIVA A PARETE
	LANTERNA IN STILE SU PALO DECORATIVO
	LANTERNA IN STILE SU MENSOLA DECORATIVA A PARETE
	APPARECCHIO DI ARBUDO URBANO SU PALO
	APPARECCHIO DI ARBUDO URBANO SU MENSOLA A PARETE
	SOSPENSIONE SU TESATA
	TORRE FARO
	INSEGNA LUMINOSA CON SUPERFICIE ILLUMINATA MAGGIORE 6 m <sup>2</sup>
	APPARECCHIO LINEARE
	PROIETTORE PER ILLUMINAZIONE ARTISTICA SU PALO
	PROIETTORE PER ILLUMINAZIONE ARTISTICA SU BRACCIO
	PROIETTORE PER ILLUMINAZIONE FUNZIONALE INSTALLATO IN POSIZIONE SOTTOGRONDA
	PROIETTORE PER ILLUMINAZIONE FUNZIONALE DI STRADE E GRANDI AREE INSTALLATO SU PALO
	PROIETTORE PER ILLUMINAZIONE FUNZIONALE DI STRADE E GRANDI AREE INSTALLATO SU SOSTEGNO A PARETE
	BOLLARD / PALETTE SEGNALETICO
	APPARECCHIO INCASSATO A TERRA O A PARETE
	APPARECCHIO A PLAFONE O A PARETE INTERNALIZZATO
	APPARECCHIO A SOSPENSIONE INTERNALIZZATO
	APPARECCHIO DI ILLUMINAZIONE A PLAFONE O A PARETE
	QUADRO ELETTRICO DI COMANDO
	SEGNALE LUMINOSO DI ATTRAVERSAMENTO PEDONALE

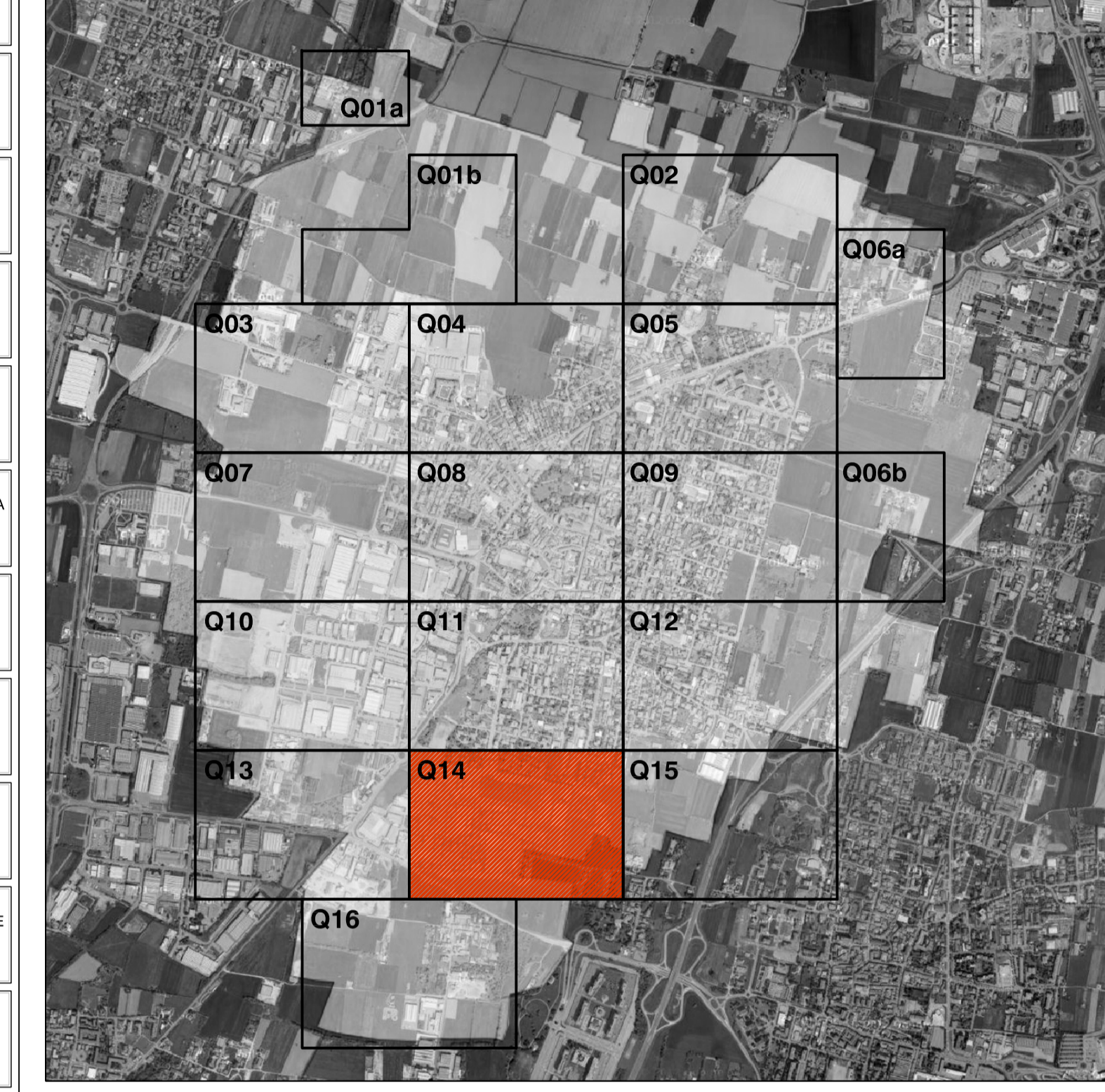
**LEGENDA INFORMAZIONI DEL COMPLESSO ILLUMINANTE**

TIPOLOGIA COMPLESSO ILLUMINANTE  
 QUADRO ELETTRICO DI RIFERIMENTO  
 CODICE DEL COMPLESSO ILLUMINANTE \*  
 PRESENZA DI LINEA ELETTRICA PER ILLUMINAZIONE PUBBLICA PROMISCUA CON LINEA ELETTRICA DI ENEL DISTRIBUZIONE

NUMERO APPARECCHI DI ILLUMINAZIONE  
 CODICE TIPO DI APPARECCHIO DI ILLUMINAZIONE (H. ALLEGATO B 'ABACO DEGLI APPARECCHI DI ILLUMINAZIONE-CENSIMENTO')

\*ove presente la lettera C davanti al codice trattasi di complesso illuminante di proprietà comunale;  
 ove presente la lettera P davanti al codice trattasi di complesso illuminante di proprietà privata;  
 ove presente la lettera E davanti al codice trattasi di complesso illuminante di proprietà Enel Sole Rli. Allegati A e C

**INQUADRAMENTO**



## PIANO DI ILLUMINAZIONE

COMUNE DI CONCOREZZO (MB)

### CENSIMENTO PUNTUALE DEGLI IMPIANTI DI ILLUMINAZIONE PUBBLICA

FORMATO  
**A1\***

SCALA  
**1: 1000**

TAVOLA N.  
**TAV.02.14**

DATA  
**Febbraio 2013**

QUADRO N.  
**Q14**

di Ing. R. Guarella - arch. M. Montani - arch. M. Süss  
 P. I.V.A. 1285690153  
 sede legale: Via Boccaccio 15/A - 20123 Milano  
 sede operativa: Via Giuditta Pasta, 92 - 20161 Milano  
 TEL. 0245477642 FAX. 0245477710  
 www.studlogis.it

Il presente elaborato è opera dell'ingegnere e costituisce oggetto di diritto d'autore, tutelato dagli art.2375 e segg. C.C.e dalla L.23/04/1941 N.863 e successive modifiche ed integrazioni. Ogni violazione (riproduzione dell'opera, anche parziale o in forma riassuntiva o per stralzo, imitazione, contraffazione, ecc.) sarà perseguita penalmente.